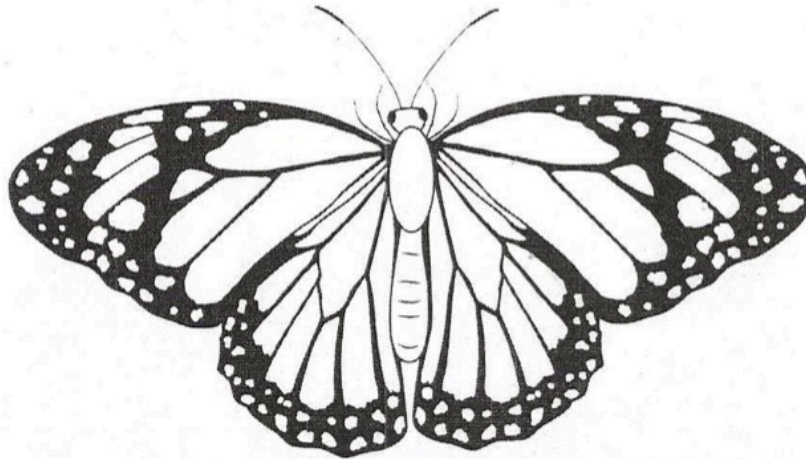


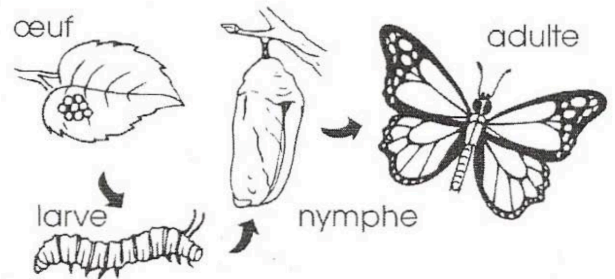
## CARACTÉRISTIQUES DU PAPILLON

Observe l'image du papillon. Complète les énoncés à l'aide de la banque de mots.



### Banque de mots

antennes	ailes	yeux
veines	pattes	ovipositeur

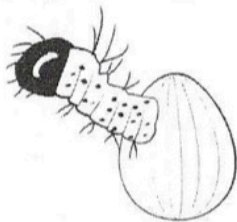


1. Il y a plusieurs petites écailles disposées en couches sur les \_\_\_\_\_ du papillon. Les écailles permettent de séduire les mâles.
2. Les ailes du papillon sont soutenues par un réseau de \_\_\_\_\_ remplies d'air, de sang et de nerfs.
3. L'\_\_\_\_\_ est un organe situé à l'arrière du corps de la femelle. Sa fonction est de pondre les œufs.
4. Tous les papillons possèdent six \_\_\_\_\_ qui leur permettent de se tenir à la surface des plantes. Les papillons s'en servent également pour sentir et goûter.
5. Le papillon possède deux \_\_\_\_\_ composés comportant des milliers de petits récepteurs. Le cerveau du papillon transforme toutes ces informations en une seule image.
6. Les \_\_\_\_\_ du papillon ne servent pas seulement à toucher. Elles lui permettent aussi d'entendre et de sentir la nourriture. Certaines ressemblent à des plumes, d'autres sont plus épaisses aux extrémités.



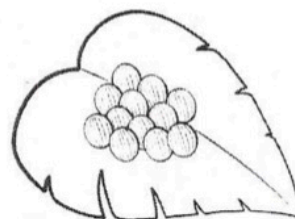
# LE CYCLE DE VIE DU PAPILLON

1. Numérote les étapes du cycle de vie d'un papillon à l'aide des chiffres de 1 à 7. La première étape est déjà identifiée.



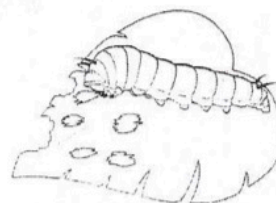
\_\_\_\_\_ La chenille éclot en mangeant son œuf.

1 \_\_\_\_\_ Le papillon femelle pond ses œufs sur une feuille ou une tige.



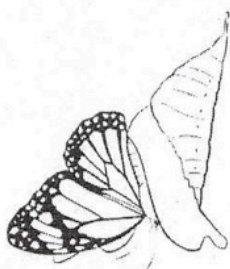
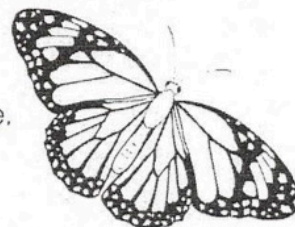
\_\_\_\_\_ La chenille tisse un cocon.

\_\_\_\_\_ La chenille mange des feuilles et des tiges sur la plante où elle a éclos.



\_\_\_\_\_ La nymphe se forme à l'intérieur du cocon.

\_\_\_\_\_ Le papillon s'envole pour trouver un partenaire.



\_\_\_\_\_ La nymphe devenue papillon sort du cocon.

2. Quels sont les différents événements qui peuvent interrompre le cycle de vie d'un papillon ?

---



---



---



---

